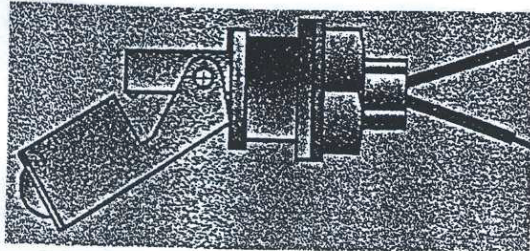
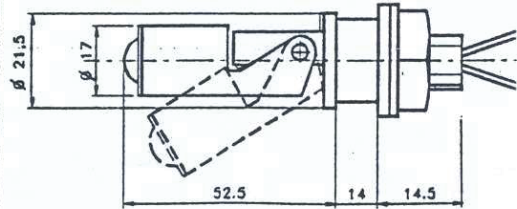


15-06-2012

ACCESSORI PER SERBATOI E RADIATORI ACQUA

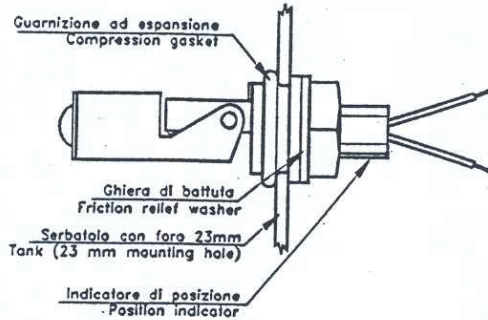


SENSORE DI LIVELLO SLE 23

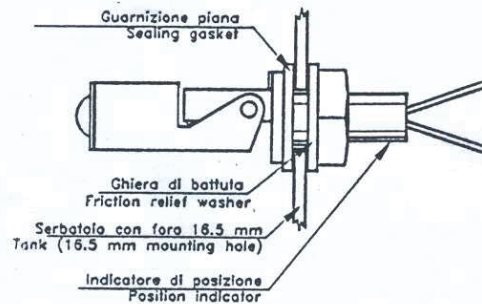


SENSORE DI LIVELLO SL.I 16

**MONTAGGIO DALL'ESTERNO
 EXTERNAL MOUNTING**



**MONTAGGIO DALL'INTERNO
 INTERNAL MOUNTING**

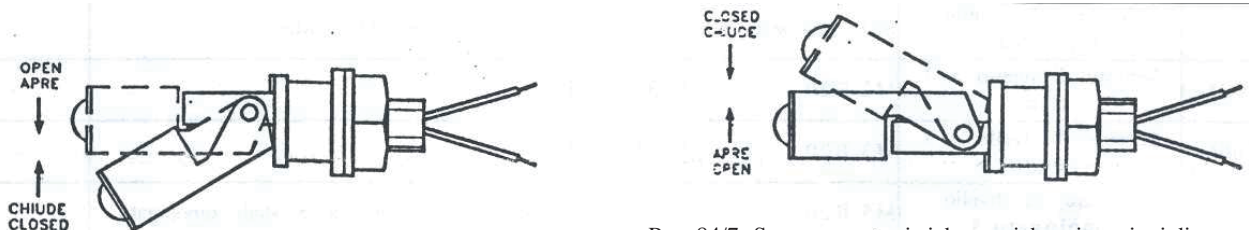


Il sensore di livello della serie SL.E (SL.I) costituisce una semplice e affidabile soluzione per il controllo del livello in tutte quelle applicazioni dove lo spazio e la semplicità di montaggio sono un vincolo inderogabile per l'utilizzatore.

Le ridotte dimensioni d'ingombro, i materiali impiegati e la versatilità d'installazione rendono questo strumento uno dei più interessanti interruttori di livello per uso generale.

PRINCIPIO DI FUNZIONAMENTO

Un contatto magnetico normalmente aperto, viene sigillato nel corpo dello strumento, nel galleggiante viene alloggiato un magnete permanente. Nel momento in cui la spina del liquido, sollevando il galleggiante, avvicinerà il magnete al contatto elettrico si avrà la chiusura del contatto stesso. Ruotando lo strumento di 180° intorno al proprio asse il galleggiante sarà, in assenza di livello, appoggiato al punto di battuta ed il contatto risulterà chiuso. La spinta del liquido allontanerà in questo caso il galleggiante dal contatto provocandone l'apertura.



Pag. 84/7: Seguono caratteristiche tecniche e istruzioni di montaggio

SENSORI DI LIVELLO (laterale)

CODICE	ARTICOLO		
339.17.017/90	SLE 23/90	-	MONTAGGIO DA INTERNO E DA ESTERNO
339.17.019/130	SLE 23/130	-	MONTAGGIO DA INTERNO E DA ESTERNO